

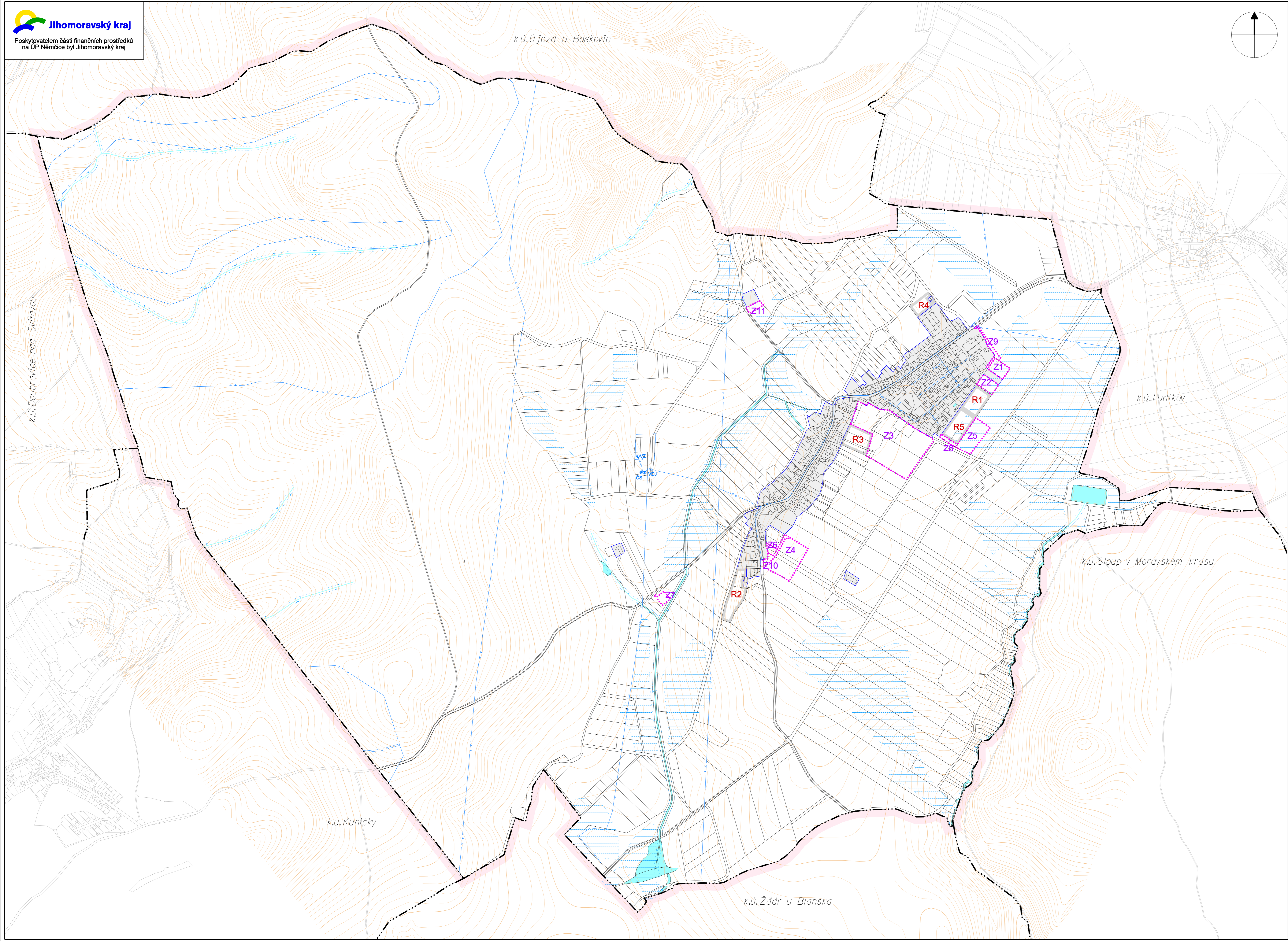
ÚZEMNÍ PLÁN NĚMČICE

KONCEPCE TECHNICKÉ INFRASTRUKTURY VODNÍ HOSPODÁŘSTVÍ, VODOVOD, KANALIZACE

LEGENDA :

	hranice řešeného území
	hranice katastru
	zastavěné území k datu 31.5.2015
	zastavitelné plochy
	územní rezervy

stav	návrh	popis
		plochy vodní a vodohospodářské
		vodovodní řád
		vodní zdroj
		vodojem
		čerpací stanice
		manipulační pruh pro údržbu vodního toku
		ochranné pásmo vodního zdroje 1. stupně
		ochranné pásmo vodního zdroje 2a stupně
		ochranné pásmo vodního zdroje 2b stupně
		meliorované plochy



ZÁZNAM O ÚČINNOSTI ÚZEMNÍHO PLÁNU NĚMČICE	
Organ, který územní plán vydal:	Zastupitelstvo obce Němčice
Datum nabytí účinnosti:	Otok úředního razítka
Pořizovatel: Městský úřad Boskovice, odbor výstavby a územního plánování	
Oprávněná úřední osoba:	
Funkce:	
Podpis:	

Jarmila Haluzová, ATELIÉR PROJEKTIS, IČ 40459543, DIČ CZ455210187			
Pekařská 37, 602 00 Brno, pracoviště Ponávka 2, 602 00 Brno			
Zodp.proj:	Ing.arch. A. Dumková	Vypracov. CAD	Zak.čís. 1118
Objednavatel:	Obec NĚMČICE	Dat. 11/2015	
Ákce:	ÚZEMNÍ PLÁN NĚMČICE	Stupeň	ÚPD
Název:	KONCEPCE TECHNICKÉ INFRASTRUKTURY VODNÍ HOSPODÁŘSTVÍ, VODOVOD, KANALIZACE	Měřítko	1 : 5 000
		Výkres	B.4.