

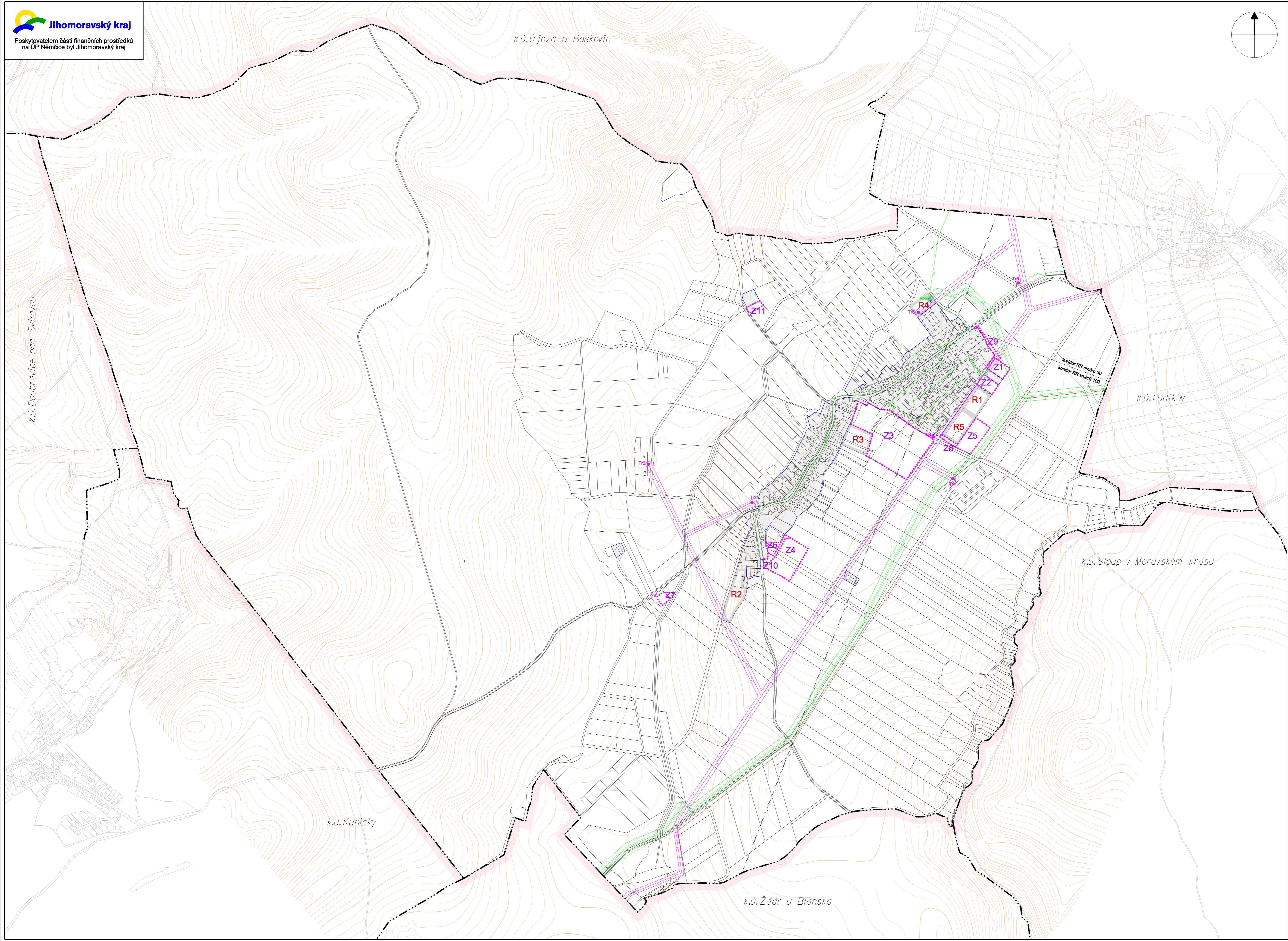
ÚZEMNÍ PLÁN NĚMČICE

KONCEPCE ENERGETICKÉHO ŘEŠENÍ, SPOJE

LEGENDA :

	hranice řešeného území
	hranice katastru
	zastavěné území k datu 31.5.2015
	zastavitelné plochy
	územní rezervy

stav	návrh	popis
		venkovní elektrické vedení VN
		trafostanice
		ochranné pásmo el. vedení VN a trafostanice
		trasa plynovodu VTL
		trasa plynovodu STL
		regulační stanice plynu VTL/STL
		ochranné a bezpečnostní pásmo plynovodu
		délkový kabel
		koridor radioelektrických směrů



ZÁZNAM O ÚČINNOSTI ÚZEMNÍHO PLÁNU NĚMČICE	
Organ, který územní plán vydal:	Zastupitelstvo obce Němčice
Datum nabytí účinnosti:	
Pořizovatel: Městský úřad Boskovice, odbor výstavby a územního plánování	Otisk úředního razítka
Oprávněná úřední osoba:	
Funkce:	
Podpis:	

Jarmila Haluzová, ATELIÉR PROJEKTIS, IČ 40459543, DIČ CZ455210187 Pekařská 37, 602 00 Brno, pracoviště Ponávka 2, 602 00 Brno					
Zodp.proj:	Ing.arch. A. Dumková	Vypracov:	Ing. F. Bránský	Zak.čís.	1118
Objednavatel:	Obec NĚMČICE	Číslo:	B. Staněk	Datum:	11/2015
Ákoce:	ÚZEMNÍ PLÁN NĚMČICE	Stupeň:	OPD	Měřítko:	1 : 5 000
Název:	KONCEPCE ENERGETICKÉHO ŘEŠENÍ, SPOJE	Výkres:			B.6.