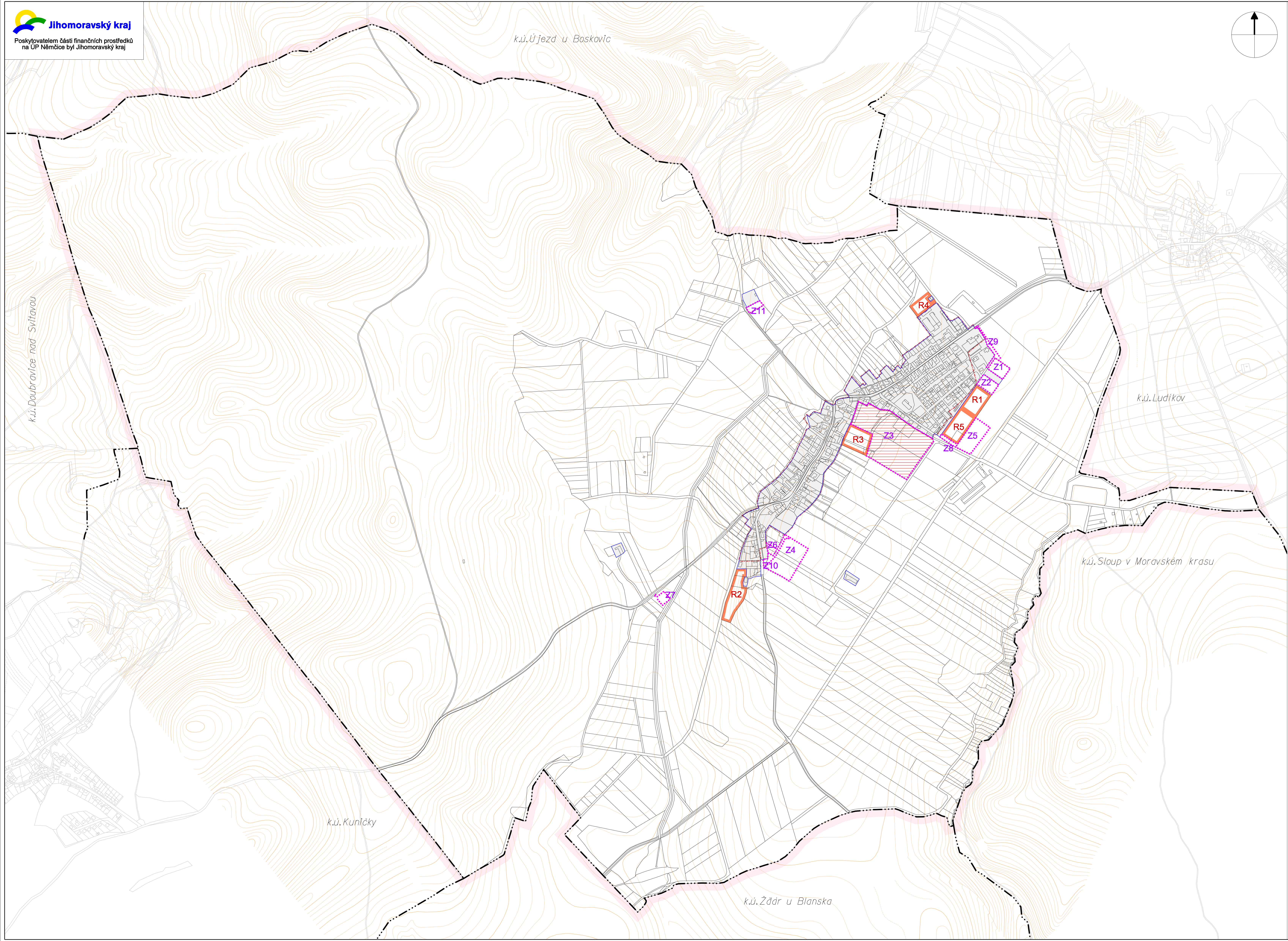


ÚZEMNÍ PLÁN
NĚMČICE
VÝKRES ZÁKLADNÍHO ČLENĚNÍ ÚZEMÍ

- LEGENDA :**
- hranice řešeného území
 - hranice katastru
 - hranice intravilánu
 - zastavěné území k datu 31.5.2015
 - zastavitelné plochy
 - územní rezervy
 - plochy podmíněné zpracováním územní studie



ZÁZNAM O ÚČINNOSTI ÚZEMNÍHO PLÁNU NĚMČICE	
Organ, který územní plán vydal:	Zastupitelstvo obce Němčice
Datum nabytí účinnosti:	Okres úředního razítka
Pořizovatel: Městský úřad Boskovice, odbor výstavby a územního plánování	
Oprávněná úřední osoba:	
Funkce:	
Podpis:	

Jarmila Haluzová, ATELIÉR PROJEKTIS, IČ 40459543, DIČ CZ455210187			
Pekařská 37, 602 00 Brno, pracoviště Ponávka 2, 602 00 Brno			
Zodp.proj:	Ing.arch. A. Dumková	Vypracov. čas:	2. Haluzová, A. Dumková
Objednavatel:	Obec NĚMČICE	Zak.čís.	1118
Ákce:	ÚZEMNÍ PLÁN NĚMČICE	Datum:	11/2015
Název:	VÝKRES ZÁKLADNÍHO ČLENĚNÍ ÚZEMÍ	Stupeň:	ÚPD
		Měřítko:	1 : 5 000
		Výkres:	B.1.