

**ODŮVODNĚNÍ ÚZEMNÍHO PLÁNU
NĚMČICE**
VÝKRES PŘEDPOKLÁDANÝCH ZÁBORŮ
PŮDNÍHO FONDU

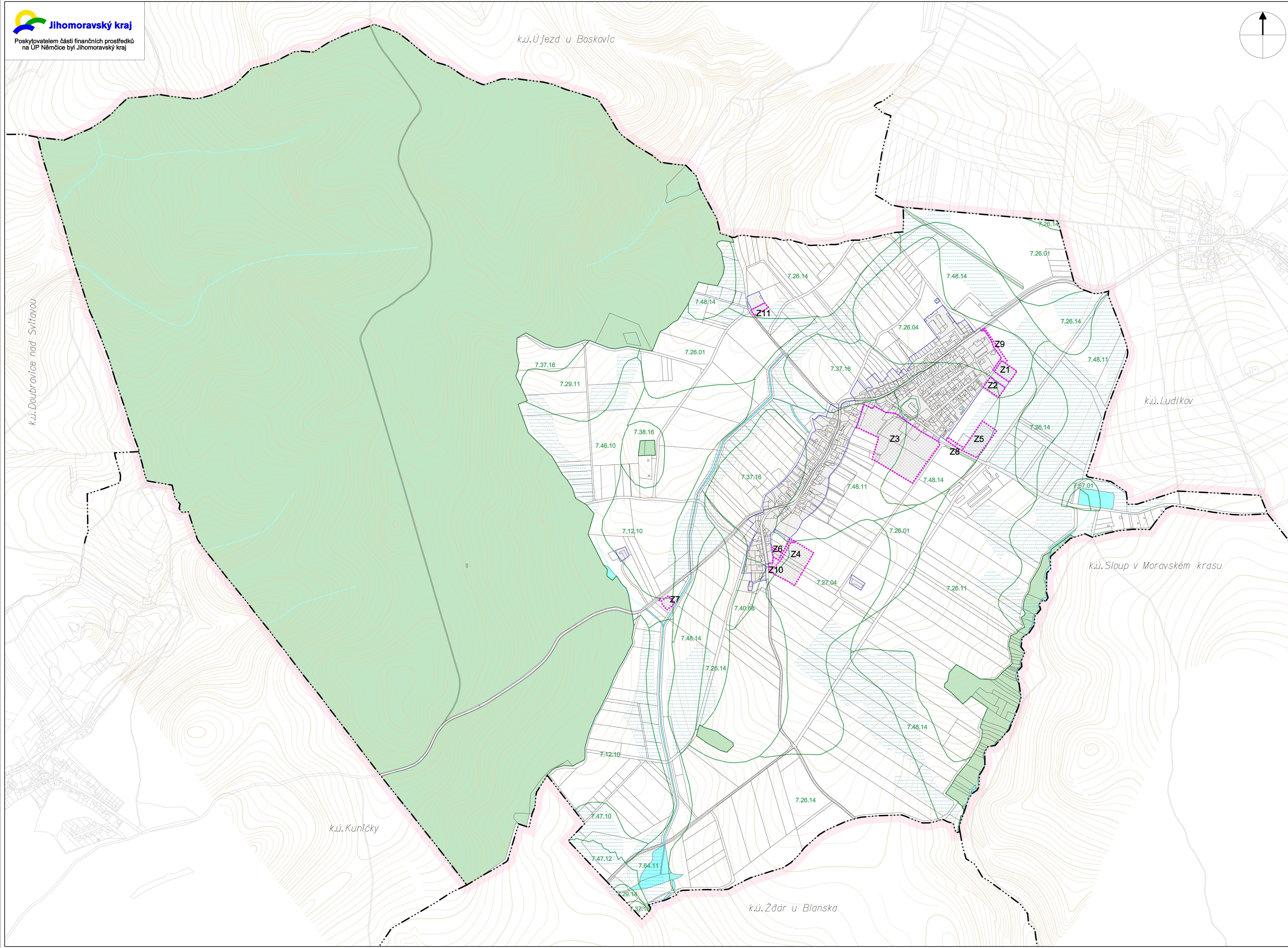
LEGENDA :

- hranice řešeného území
 - hranice katastru
 - zastavěné území k datu 31.5.2015
 - Z zastavitelné plochy
- INFORMATIVNÍ ÚDAJE**
- hranice BPEJ
 - 3.08.50 kód BPEJ - bonitované půdně ekologické jednotky
 - plochy lesní
 - vodní plochy a toky
 - meliorované plochy

VYHODNOCENÍ ZÁBORŮ ZPF - ZASTAVITELNÉ PLOCHY

ozn. lokality	kód BPEJ	rozloha v ha, zábor v ha-pocet RD	účel příp. záboru	kultura	if. ochrany	způsob využití plochy ve schváleném ÚPD
Z1	7.26.04	0,29 0,06:2RD	obytná výstavba	orná půda	III	ÚPNSÚ návrh A1 - bydlení
Z2	7.48.14 7.26.04	0,26 0,06:2RD	obytná výstavba	orná půda	V	ÚPNSÚ návrh A1 - bydlení
Z3	7.48.14 7.48.11	2,72 0,60:20RD	obytná výstavba	orná půda, TTP	V	ÚPNSÚ návrh E - bydlení, orná půda
Z4	7.37.16 7.27.04	1,12	sport, rekreace	orná půda	V	Změna I návrh Z2 sport, rekreace
Z5	7.26.11 0,02 ha 7.48.14	0,73	výrobní aktivity	orná půda	II	ÚPNSÚ návrh D - výroba
Z6	7.48.11 7.37.16	0,08	zeleň zahradní	orná půda, TTP	IV	ÚPNSÚ návrh K - bydlení
Z7	7.46.10	0,05	technická infrastruktura	TTP	III	ÚPNSÚ návrh N - tech. infra
Z8	7.48.14	0,09	dopravní infrastruktura	orná půda, TTP	V	ÚPNSÚ návrh garáže
Z9	7.26.04	0,14	veřejné prostranství	orná půda	III	ÚPNSÚ návrh A1 - veřej. prostranství
Z10	7.48.11 7.37.16 7.27.04	0,16	veřejné prostranství	orná půda, TTP	IV	Změna I návrh Z4 - veřej. prostranství
Z11	7.26.14	0,12	veřejné prostranství	orná půda	IV	ÚPNSÚ orná půda

Celkem rozloha : 7,10 ha
Celkem zábor : 3,21 ha
Rozloha a zábor doposud nezastavěných zastavitelných ploch ve schváleném ÚPD :
Celkem rozloha : 7,89 ha
Celkem zábor : 4,21 ha



Jarmila Haluzová, ATELIÉR PROJEKTIS, IČ 40459943, DIČ CZ455210197 Pekařská 37, 602 00 Brno, pracoviště Ponávka 2, 602 00 Brno					
Zodp.proj.	Ing.arch. A. Dumková	Vypracov. ČSÚ	J. Haluzová, A. Dumková, B. Stanek	Zak.čís.	1118
Objednavatel	Obec NĚMČICE			Datum	11/2015
Ákce	ODŮVODNĚNÍ ÚZEMNÍHO PLÁNU NĚMČICE			Stupeň	ÚPD
				Mřítko	1 : 5 000
Název	VÝKRES PŘEDPOKLÁDANÝCH ZÁBORŮ PŮDNÍHO FONDU			Výkres	D.4.